

# Nuovo Iperammortamento 2026-2028: Guida alla Maxi Deduzione per Beni Strumentali

La Legge di Bilancio 2026 introduce una maxi deduzione fiscale per gli investimenti tecnologici e green, valida per il triennio 2026-2028, con il vincolo che i beni siano prodotti nell'Unione Europea o nello Spazio Economico Europeo (SEE), premiando le imprese con redditi stabili.



## FASE 1: Verifica dei Requisiti



### Cos'è l'Iperammortamento?

È una maggiorazione del costo di acquisto di un bene ai fini del calcolo delle quote di ammortamento deducibili. Il beneficio si ottiene come risparmio fiscale (IRPEF/IRES) e non ha effetto ai fini IRAP.



### Chi può accedere?

Tutti i titolari di reddito d'impresa, indipendentemente da forma giuridica, settore e dimensione, con strutture produttive in Italia.



### Quali sono le condizioni base?

È obbligatorio il rispetto delle normative sulla sicurezza sul lavoro e il corretto adempimento degli obblighi contributivi.

## FASE 2: Pianificazione dell'Investimento



### Periodo di validità

L'agevolazione si applica agli investimenti effettuati dal 1° gennaio 2026 al 30 settembre 2028.



### Novità cruciale: Origine "Made in UE/SEE"

Per la prima volta, tutti i beni (materiali e immateriali) devono essere prodotti in uno Stato membro dell'Unione Europea o dello Spazio Economico Europeo.

## FASE 3: Calcolo del Vantaggio Fiscale



### Come funziona il beneficio?

Il costo di acquisto del bene viene "aumentato" virtualmente secondo scaglioni. Su questo valore maggiorato si calcolano le quote di ammortamento annuali deducibili.

	Fascia di Investimento	Maggiorazione del Costo	Beneficio Fiscale Stimato (IRES 24%)
1	Fino a 2,5 milioni di euro	+180%	43,2%
2	Da 2,5 a 10 milioni di euro	+100%	24,0%
3	Da 10 a 20 milioni di euro	+50%	12,0%

## FASE 5: Fruizione e Punti di Attenzione



### Incompatibilità con Credito d'Imposta 4.0 (2025)

Non è possibile usare l'Iperammortamento per beni già "prenotati" entro il 31/12/2025 (con acconto 20%) per accedere al Credito d'imposta 4.0. È una scelta strategica da fare.



### Cumulabilità con altre agevolazioni

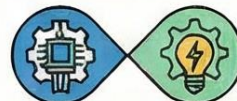
È cumulabile con altri aiuti (es. Nuova Sabatini, ZES Unica), a condizione che non coprano le stesse quote di costo e non si superi il costo totale sostenuto.



### Fruizione del Beneficio

Il vantaggio fiscale si ottiene tramite una variazione in diminuzione nella dichiarazione dei redditi (IRPEF/IRES) per tutta la durata dell'ammortamento dei bene.

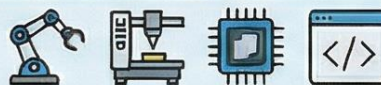
## FASE 2: Pianificazione dell'Investimento



### Tipologie di beni agevolabili

L'investimento deve riguardare beni strumentali nuovi, interconnessi e appartenenti a due categorie principali.

#### 1. Beni 4.0 (Allegati IV e V)



Beni materiali (es. robot, macchine CNC, hardware per IA) e immateriali (es. software per IA generativa, cybersecurity OT, piattaforme low-code) che sostituiscono i vecchi elenchi A e B.

#### 2. Beni per Energie Rinnovabili



Impianti per l'autoproduzione di energia da fonti rinnovabili (es. fotovoltaico con sistemi di accumulo) destinate all'autoconsumo.

## FASE 4: Procedura e Adempimenti



### 1. Comunicazione Preventiva

Prima di avviare l'investimento, è necessario inviare una comunicazione alla piattaforma online del GSE per "prenotare" l'agevolazione.



### 2. Realizzazione e Interconnessione

Si procede con l'acquisto e l'installazione del bene, assicurando la sua interconnessione al sistema di gestione aziendale come richiesto dalla normativa.



### 3. Comunicazione di Completamento

A investimento concluso, si invia la comunicazione finale al GSE (entro il 15 novembre 2028) per attestare il completamento del progetto.



### Documentazione Obbligatoria

È necessario predisporre e conservare: Perizia Tecnica Asseverata (o autocertificazione sotto i 300.000€), Certificazione Contabile delle spese e Certificato/Dichiarazione di Origine UE/SEE del bene.